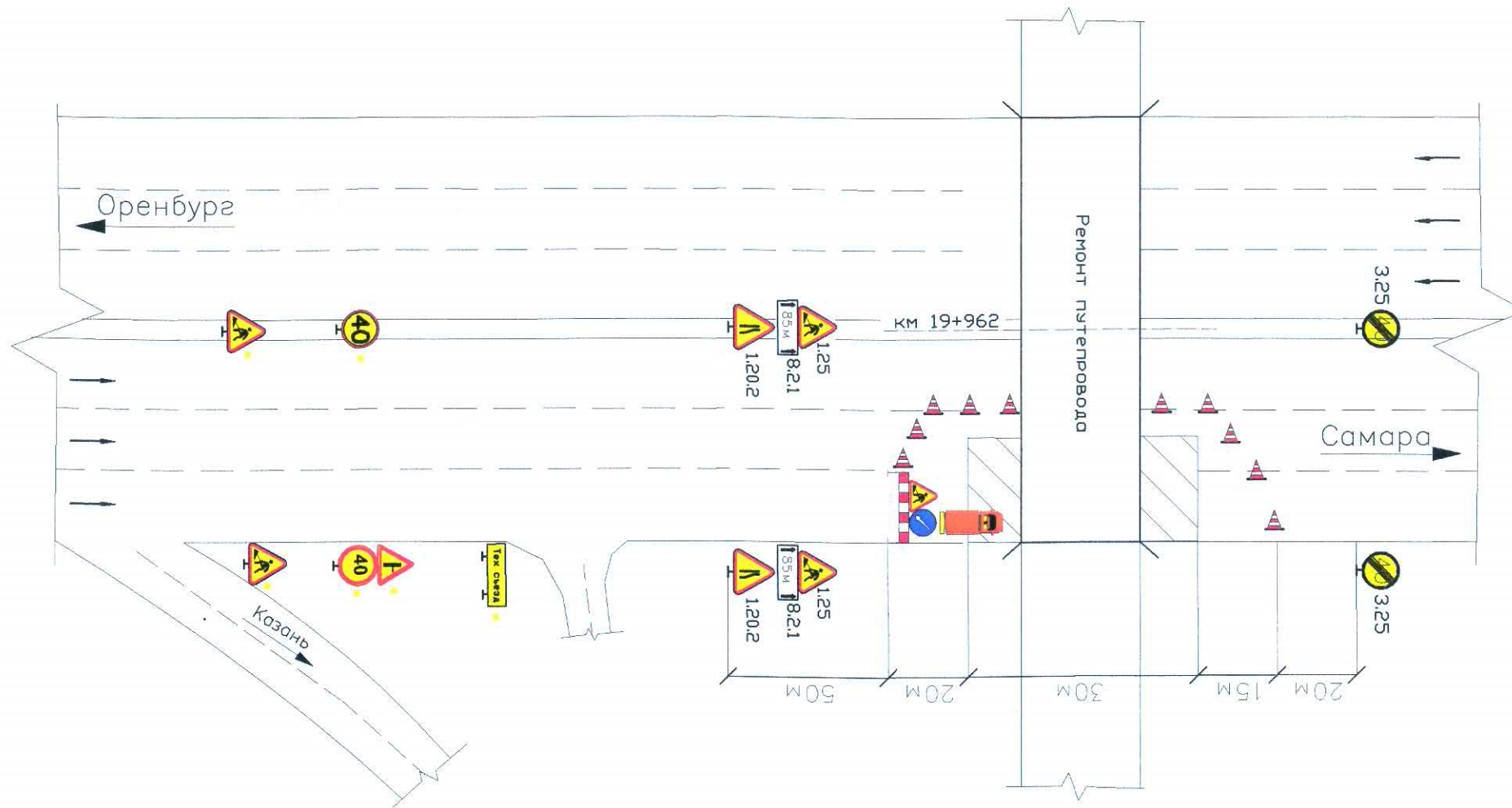


Схема организации дорожного движения рабочей зоны
краткосрочных работ на период ремонта путепровода
км 19+962



Номер знака	Наименование	Кол-во
120.2	Сужение дороги справа	2
125	Дорожные работы	3
3.25	Конец ограничения максимальной скорости	2
4.2.2	Объезд препятствия слева	1
8.2.1	Зона действия	2

Условные обозначения:

- ← Направление движения транспорта
- Место производства дорожных работ
- Заградительное устройство
- Дорожные конусы (может осуществляться переставление конусов)
- ★ Существующие временные дорожные знаки

1. Схема выполнена с учетом требований ОДМ 218.6.019-2016 "Рекомендации по организации движения и ограждению мест производства дорожных работ", Москва 2016г., ГОСТ Р 52289-2004 "Технические средства организации дорожного движения. Правила применения дорожных знаков, разметки, светофоров, дорожных ограждений и направляющих устройств".
2. Знаки дорожные -II типоразмера и пленка дорожных знаков - Тип В приняты по ГОСТ Р 52290-2004.
3. Знаки дорожные устанавливаются на желтом фоне.
4. Дорожные знаки, противоречащие временной организации дорожного движения зачехляются.
5. Дорожные конусы устанавливать с шагом 2.5-3.0 м.
6. Обеспечить ежедневный контроль наличия и составления ТСОДД (технические средства организации дорожного движения).
7. В местах совпадения мест установки временных дорожных знаков с существующими, временные знаки устанавливаются на новых стойках.

Ответственный за производство дорожных работ Мелешкин А.И. тел. 89619051234

Ремонт путепровода на км 19+962 автомобильной дороги Обход г.Оренбурга в Оренбургской области Оренбургского района					
Схема организации дорожного движения					
Изм.	Код уч.	Лист	№ док.	Подпись	Дата
Разраб.		Шалафаст А.В.			
Проверил		Иенатьев В.Н.			
Схема №2				Стария	Лист
					Листов
					1
					1
Схема рабочей зоны краткосрочных работ на период ремонта путепровода на км 19+962				ООО "Мостоотряд №56"	