

"Согласовано"
Начальник ОИС
ГУ "УДХОО"
В.И. Кулинов
2021 года

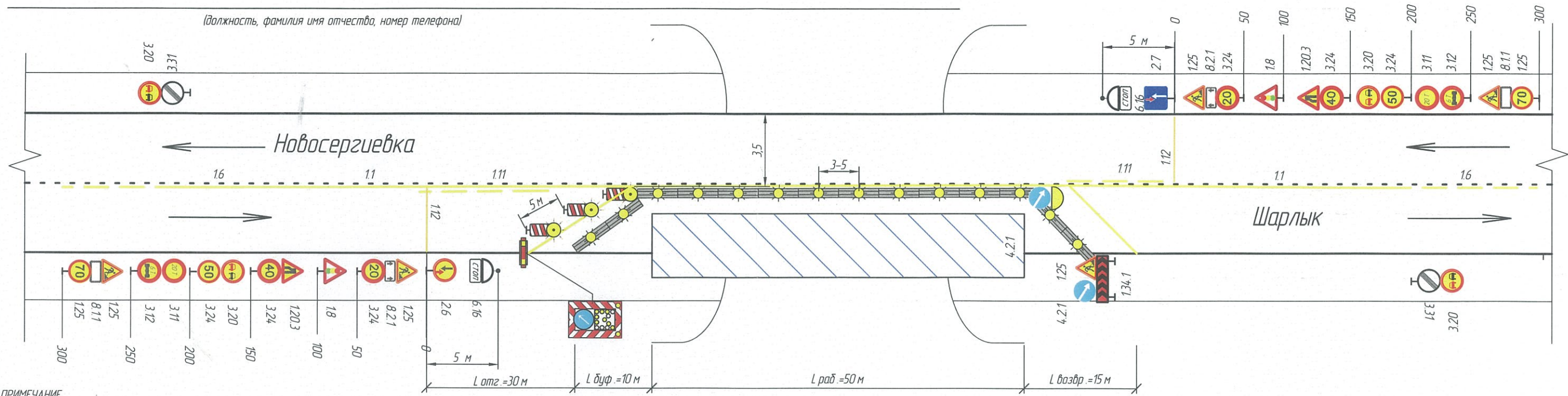
Для документа

Наименование организации : ООО "Уралмост"
Наименование объекта : Плана предупредительный ремонт моста ч/з реку Сухушка на км 87+000 а/д "Шарлык-Новосергиевка" в Новосергиевском районе.
Вид и характер работ : долговременные работы. Ремонтные работы на мосту.
Сроки исполнения работ :
Ответственный за проведение работ :

"Согласовано"
Зам. начальника ПТО по ИССО
ГУП "Оренбургремдорстрой"
Г.В. Фурман
2021 года

"Утверждаю"
Главный инженер
ООО "Уралмост"
В.Ф. Алябьев
2021 года

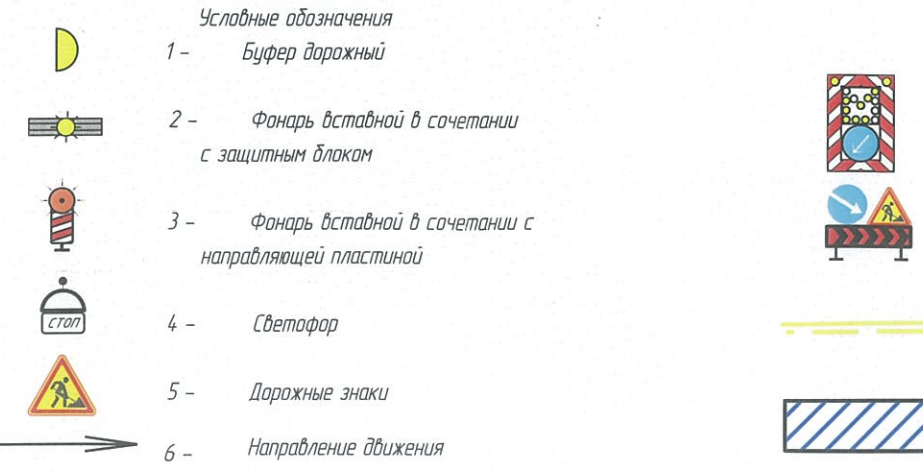
Схема организации дорожного движения и ограждения места производства дорожных работ, выполняемых на двухполосной дороге вне населенного пункта. На мосту. Пропуск транспортных средств встречных направлений по одной полосе с помощью светофора на участках : км 87+000-87+090.



ПРИМЕЧАНИЕ

- Перед началом производства работ должностные лица проводящие работу обязаны обеспечить расстановку дорожных знаков и ограждения места производства работ согласно схемы без полного обустройства мест производства работ знаками и ограждениями производить работы и размещать дорожную технику ЗАПРЕЩАЕТСЯ
- Знаки 4.2.1 установить в светодиодном исполнении (импульсная стрелка). Стационарные дорожные знаки противоречащие данной схеме закрыть пластиковым чехлом
- Временные дорожные знаки устанавливаются с учетом постоянной дислокации дорожных знаков знаки после окончания работ демонтировать дорожные знаки расчехлить
- Схема разработана согласно ОДИМ 218.6.019-2016;
- Дорожные знаки должны соответствовать ГОСТ Р и должны быть установлены по ГОСТ Р 52289-2019, 32945-2014
- Электропитание фонарей осуществлять с помощью автономных источников (дизель - генератора или аккумулятора)
- Ответственный за проведение производства работ должен находится на месте производства работ
- Дорожные рабочие должны быть одеты в спецодежду оранжевого цвета со светоотражающими элементами
- Типоразмер временных дорожных знаков знака - класс II Б по ГОСТ Р 32945-2014
- При производстве работ на противоположной стороне проезжей части схему читать зеркально.

- Размеры на чертежах указаны в метрах
- Экземпляр схемы ОДД до начала работ должен быть передан ГИБДД
- Согласно ГОСТ 32948-2014 опоры временных дорожных знаков должны быть окрашены чередующимися горизонтальными полосами желтого и черного цвета шириной 0,20м, начиная от верха опоры
- Расстояние на знаке 8.21 устанавливается в зависимости от протяженности зоны производства работ



Место установки	Номер светофора	Время цикла, секунды			
км 87+000	1	40	10	40	
км 87+090	2	40	10	40	10

- Светодиодная импульсная стрелка
- Заградительное устройство (барьер)
- Временная горизонтальная дорожная разметка
- Зона производства работ

Побл. и дата

Инв. № дубл.

Взам. инв. №

Подпись и дата

Инв. № подл.